

2018

#acoustique #aéronautique

#automobile

#électronique

#énergie

#environnement

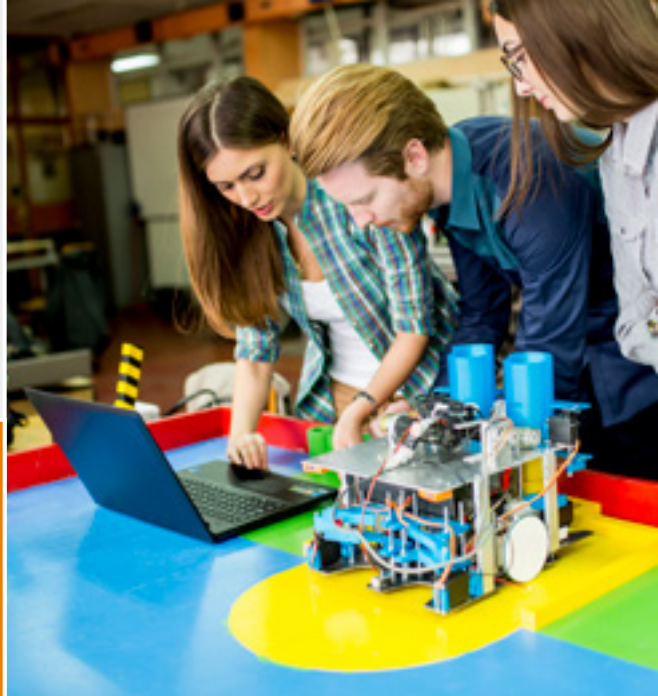
#génie civil

#informatique

#innovation



**15**  
écoles  
d'ingénieur.e.s  
publiques  
post bac



TERMINALES  
**STI2D ET STL**  
DEVENEZ  
**INGÉNIEUR.E**



#maintenance

#matériaux

#mécanique

#optique

#réseaux

#robotique

#santé

#sécurité

#télécommunications



À chacun.e **son avenir**

# QU'EST-CE QU'UN.E INGÉNIEUR.E ?

Un.e ingénieur.e est une personne qui participe au progrès. C'est à lui, elle que l'on fait appel lorsqu'il s'agit de résoudre des problèmes d'ordre technologique mais aussi d'innover et de préparer le monde de demain. Pour cela l'ingénieur.e invente, améliore, conseille, conçoit, fabrique et dirige des projets, entouré.e le plus souvent d'une équipe. Les fonctions que l'ingénieur.e exerce et les secteurs d'activités qui l'accueillent sont très variés.

Pour mener à bien les projets qui lui sont confiés, l'ingénieur.e dispose de solides connaissances scientifiques, techniques, économiques, environnementales et humaines acquises lors de 5 années de formation.



## NOS ÉCOLES VOUS PROPOSENT

- Un esprit d'école
- Une intégration facile
- Un accompagnement personnalisé
- Une ambiance de travail conviviale
- Une vie étudiante riche et dynamique
- Des facilités pour le quotidien : restauration...

## UN ENSEIGNEMENT DE HAUT NIVEAU

- Une formation scientifique de qualité
- Des enseignements en langues, management et communication
- Des intervenant.e.s de l'industrie ou du tertiaire
- Des projets et stages en entreprise
- Des liens avec la Recherche
- Une large ouverture sur l'international (études et stage à l'étranger, doubles diplômes...)
- Des équipements modernes



# DÉROULEMENT DES ÉTUDES

Le déroulement de la scolarité est différent selon les écoles :

- L'ENIB Brest, l'ENIM Metz et l'ESIROI La Réunion intègrent les bacheliers directement dans l'école pour 5 ans d'études. Les élèves intégrés suivent la formation classique et bénéficient d'un accompagnement spécifique.
- Les écoles ENSIM Le Mans, INP-ENIT Tarbes, et ISTIA Angers collaborent avec des IUT partenaires. Les cours se déroulent en IUT, durant les 2 premières années, avec un complément de formation dans l'école d'ingénieurs. Après validation de leur parcours préparatoire, les étudiants poursuivent leur formation en cycle ingénieur dans l'école.
- Les 9 écoles du Réseau Polytech collaborent également avec des IUT partenaires. Les cours se déroulent en IUT, durant les 2 premières années, avec un complément de formation dans l'école d'ingénieurs. Après validation du parcours préparatoire, les étudiants poursuivent leur formation en cycle ingénieur dans l'une des écoles du Réseau Polytech en fonction de la spécialité du DUT suivie durant les 2 premières années.



## TÉMOIGNAGES

### ➤ **Yanis**, élève ingénieur, 3<sup>e</sup> année Electronique et systèmes de l'énergie électrique, Polytech Tours

« J'ai choisi d'intégrer le cycle PeiP de Polytech Tours après ma Terminale STI2D (EE) car c'est une formation qui me permettait de valider un Bac+2 (DUT GEII) tout en me permettant d'avoir une place en école d'ingénieurs.

Durant ces 2 années les cours étaient très variés et intéressants et l'équipe pédagogique était au top ! La formation apporte les éléments indispensables dans la vie professionnelle d'un ingénieur : des connaissances techniques et théoriques, le travail de groupe, les travaux de rédactions et de présentations orales. J'ai également travaillé sur des projets en rapport avec l'électronique audio et fait un stage dont la mission était de réaliser des recherches pour améliorer le fonctionnement d'un produit devant répondre à un cahier des charges.

Je pense qu'un travail continu est nécessaire pour passer d'une formation STI2D à un DUT, certaines matières seront aisées mais la formation GEII de Tours implique un travail sérieux et régulier afin d'obtenir des résultats à la hauteur des contraintes Polytech. »

### ➤ **Pierre**, élève ingénieur, 4<sup>e</sup> année, ENSIM Le Mans

« Passionné par les sciences en général et par le bricolage, j'ai obtenu mon Bac STL option Sciences Physique et Chimie de Laboratoire. Puis j'ai choisi d'intégrer l'ENSIM Le Mans par le biais du concours Geipi Polytech. J'ai poursuivi par un DUT Mesures Physiques puis rejoint directement l'ENSIM Le Mans.

L'important à mes yeux, pour réussir, c'est de savoir travailler en petit groupe et savoir demander de l'aide aux « anciens ». J'ai trouvé tout ce soutien dans mon école ce qui m'a permis d'arriver jusqu'ici.

Sortir d'une filière technologique m'a apporté des techniques spécifiques et une fibre d'ingénieur. Un réel plus ! La motivation, la curiosité, l'assiduité sont des atouts qui permettent de réussir ses études. Sortir de filière technologique n'est pas incompatible avec la réussite en école d'ingénieurs. »

## QUI PEUT S'INSCRIRE ?

- ▶ Les élèves en **Terminale STI2D** – quelle que soit la spécialité – inscrits dans un lycée français
- ▶ Les élèves en **Terminale STL – spécialité SPCL\* uniquement** – inscrits dans un lycée français
- ▶ Les titulaires d'un Baccalauréat STI2D ou STL SPLC obtenu en 2017 dans un lycée français

\* Sciences Physiques et Chimiques en Laboratoire

## FRAIS D'INSCRIPTION

- ▶ Non boursiers : 60€
- ▶ Boursiers au moment de l'inscription : gratuit

## CALENDRIER 2018

## LE CONCOURS Geipi Polytech VOUS OFFRE

- ▶ 262 places
- ▶ L'accès à 15 écoles publiques
- ▶ Une formation au métier d'ingénieur.e pendant 5 ans
- ▶ Des diplômes d'Etat reconnus par la Commission des Titres d'Ingénieur



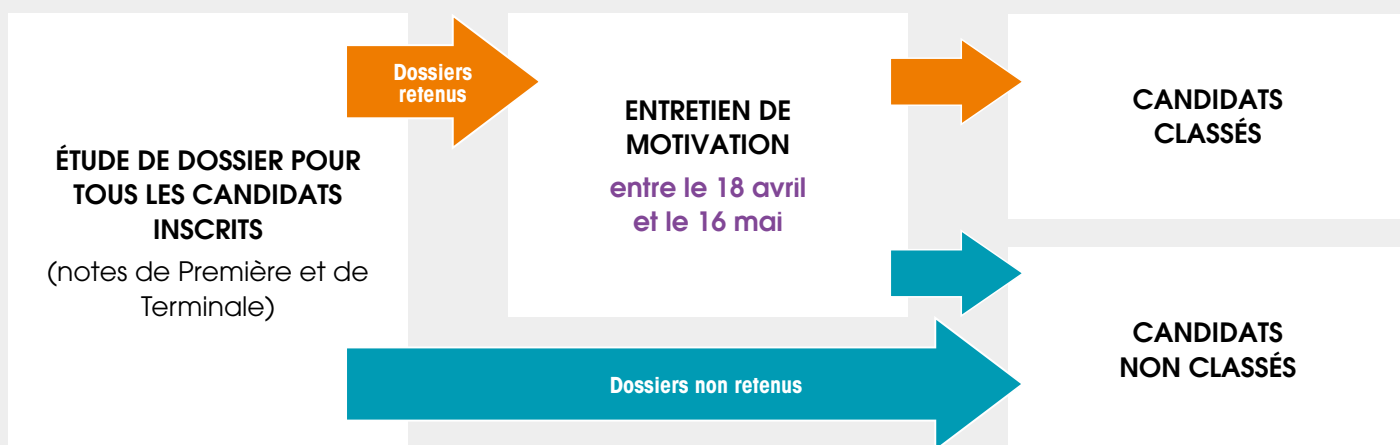
Inscription au concours	Du 22 janvier au 13 mars	ParcourSup
Date limite de confirmation de la candidature	Le 31 mars	ParcourSup
Décision du jury suite à l'étude des dossiers	Mi avril	<a href="http://www.geipi-polytech.org">www.geipi-polytech.org</a> (Espace Candidat)
Entretien de motivation	Entre le 18 avril et le 16 mai	Dans les écoles du Geipi Polytech
Résultats	A partir du 22 mai	ParcourSup
Consultation des notes	Mi juin	<a href="http://www.geipi-polytech.org">www.geipi-polytech.org</a> (Espace candidat)

\* Rendez-vous sur le site web du Geipi Polytech pour connaître toutes les modalités d'inscription.

# LE CONCOURS



## DÉROULEMENT



**A noter :** Dans l'étude de dossier une importance particulière est donnée aux notes de maths, physique-chimie, anglais, enseignements technologiques transversaux (ou sciences physiques et chimiques en laboratoires pour les STL) et français des épreuves anticipées du baccalauréat.

## PORTES OUVERTES 2018



ENIB Brest	17 février
ENIM Metz	3 février
ENSIM Le Mans	10 février
ESIROI La Réunion	17 février
INP-ENIT Tarbes	3 février
ISTIA Angers	17 février
Polytech Annecy-Chambéry	10 mars
Polytech Clermont-Ferrand	10 mars

Polytech Grenoble	3 mars
Polytech Lille	3 février
Polytech Marseille	17 février
Polytech Nantes	10 et 17 février
Polytech Orléans	17 février
Polytech Paris-Sud	10 février
Polytech Tours	17 février

# LES ÉCOLES



## **ENIB Brest**

Ecole Nationale d'Ingénieurs de Brest

Formation d'ingénieurs généralistes à finalité professionnelle dans les domaines de l'électronique, de l'informatique et de la mécatronique.

Tél. 02 98 05 66 13 | [armelle.chardonnet@enib.fr](mailto:armelle.chardonnet@enib.fr)

## **ENIM Metz**

Ecole Nationale d'Ingénieurs de Metz

Formation d'ingénieur généraliste en génie mécanique et industriel personnalisable : 4 parcours en 4<sup>e</sup> année, 11 en 5<sup>e</sup> année - 15 mois en entreprise - 1 semestre à l'international.

Tél. 03 72 74 86 18 | [enim-scolarité-contact@univ-lorraine.fr](mailto:enim-scolarité-contact@univ-lorraine.fr)

## **ENSIM Le Mans**

Ecole Nationale Supérieure d'Ingénieurs du Mans

Formations en vibrations-acoustique, capteurs, mesures et instrumentation, informatique, systèmes temps réel et embarqués, interaction personnes systèmes.

Tél. 02 43 83 39 60 | [ensim-recrut@univ-lemans.fr](mailto:ensim-recrut@univ-lemans.fr)

## **ESIROI La Réunion**

École Supérieure d'Ingénieurs Réunion Océan Indien

Formations en agroalimentaire, bâtiment et énergie, informatique et télécommunications.

Tél. 02 62 48 33 43 | [admission.ingenieur-esiroi@univ-reunion.fr](mailto:admission.ingenieur-esiroi@univ-reunion.fr)

## **INP-ENIT Tarbes**

Ecole Nationale d'Ingénieurs de Tarbes

Formation ingénieur généraliste en génie mécanique (calcul, conception, fabrication, études des systèmes mécaniques) et génie industriel (qualité, sécurité, marketing, management...).

Tél. 05 62 44 27 04 | [admissions@enit.fr](mailto:admissions@enit.fr)

## **ISTIA Angers**

Ecole d'ingénieurs de l'université d'Angers

Ingénieurs en automatique et génie informatique et réalité virtuelle, qualité et fiabilité, innovation, génie civil (bâtiment, exploitation et sécurité).

Tél. 02 44 68 75 00  
[scolarité-cycleprepa.istia@contact.univ-angers.fr](mailto:scolarité-cycleprepa.istia@contact.univ-angers.fr)

## **Polytech Annecy-Chambéry**

Ecole polytechnique de l'université de Savoie Mont Blanc

Formations en environnement bâtiment énergie - informatique données usages - instrumentation automatique informatique - mécanique matériaux.

Tél. 04 50 09 66 11 | [admission@polytech-annecy-chambery.fr](mailto:admission@polytech-annecy-chambery.fr)

## **Polytech Clermont-Ferrand**

Ecole polytechnique de l'université Clermont Auvergne

Formations en génie électrique et génie physique.

Tél. 04 73 40 75 07 | [admissions.polytech@uca.fr](mailto:admissions.polytech@uca.fr)

## **Polytech Grenoble**

Ecole polytechnique de l'université de Grenoble Alpes

Formations en réseaux et communication multimédia, prévention des risques, informatique industrielle, électronique des systèmes embarqués, matériaux.

Tél. 04 76 82 79 04 | [admission@polytech-grenoble.fr](mailto:admission@polytech-grenoble.fr)

## **Polytech Lille**

Ecole polytechnique de l'université de Lille

Formations en génie électrique et informatique industrielle, et en instrumentation.

Tél. 03 28 76 73 17 | [admission@polytech-lille.fr](mailto:admission@polytech-lille.fr)

## **Polytech Marseille**

Ecole polytechnique de l'université de Marseille

Formations en génie biomédical, énergétique, génie civil, informatique, matériaux, mécanique, microélectronique, multimédia, réseaux et télécommunications.

Tél. 04 91 11 26 56 | [admission@polytech-marseille.fr](mailto:admission@polytech-marseille.fr)

## **Polytech Nantes**

Ecole polytechnique de l'université de Nantes

Formations en électronique et technologies numériques, énergie électrique, génie civil, génie des procédés et bioprocédés, informatique, maîtrise des énergies (apprentissage), matériaux, systèmes réseaux et télécoms (apprentissage), thermique-énergétique.

Tél. 02 40 68 32 00 | [admission@polytech-nantes.fr](mailto:admission@polytech-nantes.fr)

## **Polytech Orléans**

Ecole polytechnique de l'université d'Orléans

Formations en écotechnologies électroniques et optiques, génie civil et géo-environnement, énergétique, mécanique, matériaux, mécatronique, management de la production, intelligence du bâtiment.

Tél. 02 38 41 70 52 | [admissions.polytech@univ-orleans.fr](mailto:admissions.polytech@univ-orleans.fr)

## **Polytech Paris-Sud**

Ecole polytechnique de l'université de Paris-Sud

Formations en électronique énergie systèmes, informatique, matériaux et en photonique et systèmes optiques.

Tél. 01 69 33 86 00 | [admission@polytech.u-psud.fr](mailto:admission@polytech.u-psud.fr)

## **Polytech Tours**

Ecole polytechnique de l'université de Tours

Formations en électronique et génie électrique, génie de l'aménagement et de l'environnement, informatique, informatique industrielle par apprentissage et mécanique et conception des systèmes.

Tél. 02 47 36 14 47 | [admission@polytech-tours.fr](mailto:admission@polytech-tours.fr)

# RÉPARTITION DES PLACES



Ecole	Lieu de formation les 2 premières années	Spécialités partenaires	Places offertes	
			STI2D	STL
ENIB Brest	Dans l'école	/	4	
ENIM Metz	Dans l'école	/	12	
ENSIM Le Mans	IUT du Mans	MP	9	3
ESIROI La Réunion	Dans l'école	/	4	
INP-ENIT Tarbes	IUT de Tarbes	GMP	8	
	IUT de Bayonne	GIM	4	
ISTIA Angers	IUT d'Angers	GEII	12	
Polytech Annecy-Chambéry	IUT d'Annecy	GMP	12	
	IUT d'Annecy	GEII	12	
Polytech Clermont-Ferrand	IUT de Montluçon	GEII	6	
	IUT de Montluçon	GTE	6	
	IUT de Clermont-Ferrand	GIM	6	
	IUT de Clermont-Ferrand	R&T	6	
Polytech Grenoble	IUT de Grenoble	GEII	10	
	IUT de Grenoble	R&T	6	
	IUT de Grenoble	Chimie		6
Polytech Lille	IUT de Lille	GEII	6	
Polytech Marseille	IUT de Marseille	GEII	6	
	IUT de Marseille	R&T	6	
	IUT de Marseille	GTE	6	
	IUT de Marseille	MP	4	
	IUT de Marseille	Chimie		2
Polytech Nantes	IUT de Nantes	GEII	14	
	IUT de Nantes	Info	14	
	IUT de Saint-Nazaire	MP	9	
	IUT de Saint-Nazaire	MP		3
Polytech Orléans	IUT d'Orléans	GMP	12	
	IUT d'Orléans	GTE	12	
Polytech Paris-Sud	IUT d'Orsay	MP	4	
	IUT d'Orsay	MP		2
	IUT d'Orsay	Info	10	
	IUT de Cachan	GEII	8	
Polytech Tours	IUT de Tours	GEII	12	
	IUT de Blois	R&T	6	

**GEII** : Génie Electrique et Informatique Industrielle

**GIM** : Génie Industriel et Maintenance

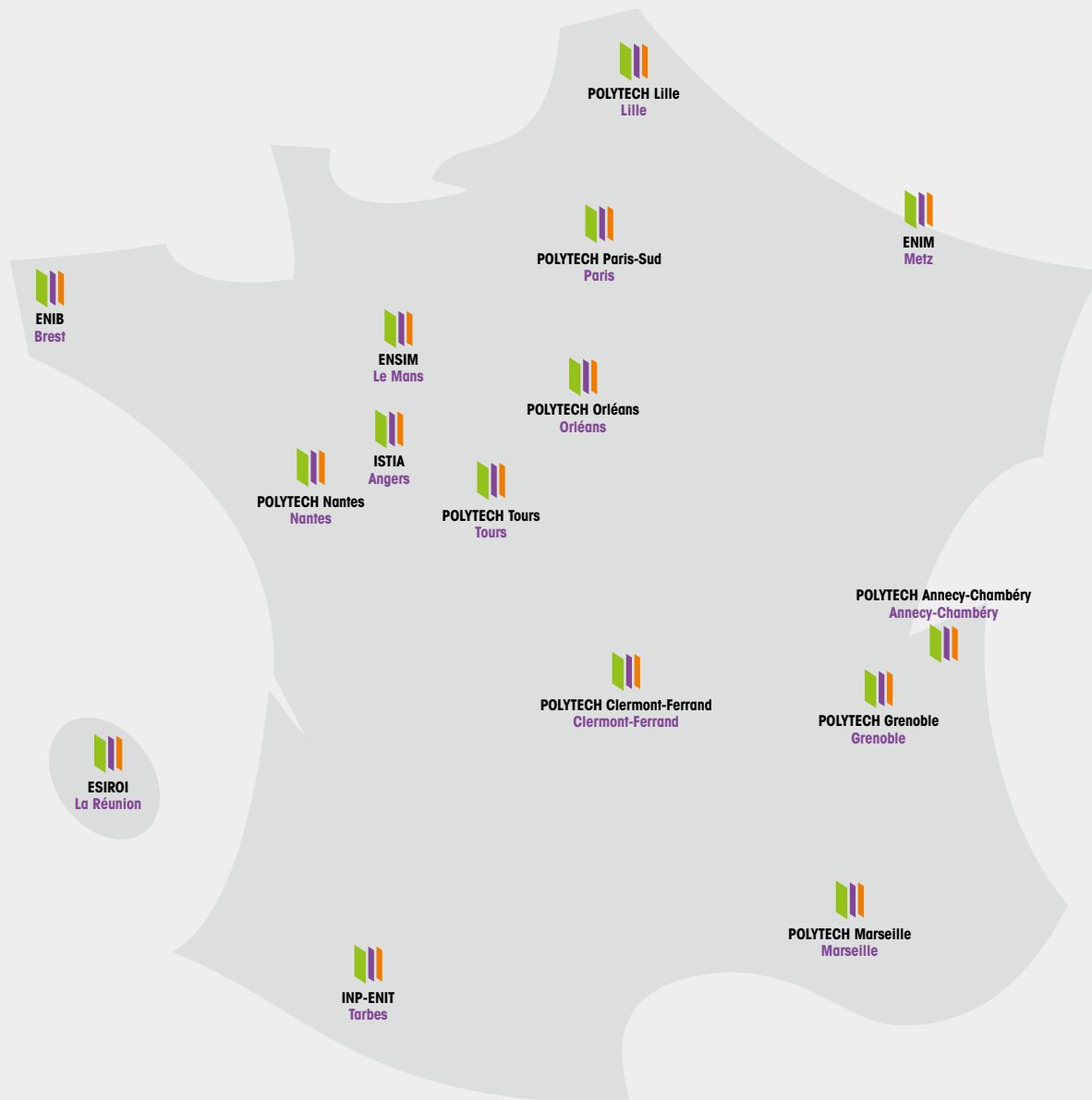
**GMP** : Génie Mécanique et Productique

**GTE** : Génie Thermique et Energie

**Info** : Informatique

**MP** : Mesures Physiques

**R&T** : Réseaux et Télécommunications



Rendez-vous sur [www.geipi-polytech.org](http://www.geipi-polytech.org)

- Modalités d'inscription
- Règlement du concours
- Annales
- Fiche détaillée de chaque école
- Métier d'ingénieur.e
- Témoignages
- Actualité du concours
- ...



## CONCOURS Geipi Polytech

### Service Concours Geipi Polytech

2 rue Jean Lamour  
F-54519 Vandœuvre les Nancy Cedex  
Tél. 03 72 74 68 36 ou 68 37  
Fax : 03 72 74 68 16  
Courriel : [concours@geipi-polytech.org](mailto:concours@geipi-polytech.org)

Suivez l'actualité sur  
**Facebook** et **Twitter**

