

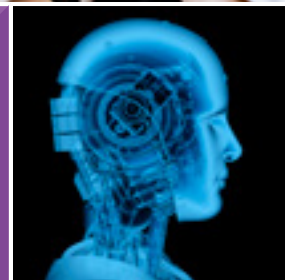
2018

#acoustique #aéronautique
#agroalimentaire #automobile
#biologie
#électronique
#énergie
#environnement
#finance
#génie civil
#informatique
#innovation

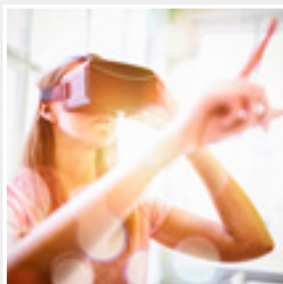
33
écoles
d'ingénieur.e.s
publiques
post bac



TERMINALES S
**DEVENEZ
INGÉNIEUR.E**



#logistique
#maintenance
#matériaux
#mécanique
#optique
#plasturgie
#réseaux
#robotique



#santé #sécurité
#télécommunications
#topographie



À chacun.e **son avenir**

QU'EST-CE QU'UN.E INGÉNIEUR.E ?

Un.e ingénieur.e est une personne qui participe au progrès. C'est à lui.elle que l'on fait appel lorsqu'il s'agit de résoudre des problèmes d'ordre technologique mais aussi d'innover et de préparer le monde de demain. Pour cela l'ingénieur.e invente, améliore, conseille, conçoit, fabrique et dirige des projets, entouré.e le plus souvent d'une équipe. Les fonctions que l'ingénieur.e exerce et les secteurs d'activités qui l'accueillent sont très variés.

Pour mener à bien les projets qui lui sont confiés, l'ingénieur.e dispose de solides connaissances scientifiques, techniques, économiques, environnementales et humaines acquises lors de 5 années de formation.



NOS ÉCOLES VOUS PROPOSENT

- › Un esprit d'école
- › Une intégration facile
- › Un accompagnement personnalisé
- › Une ambiance de travail conviviale
- › Une vie étudiante riche et dynamique
- › Des facilités pour le quotidien : restauration...

UN ENSEIGNEMENT DE HAUT NIVEAU

- › Une formation scientifique de qualité
- › Des enseignements en langues, management et communication
- › Des intervenant.e.s de l'industrie ou du tertiaire
- › Des projets et stages en entreprise
- › Des liens avec la Recherche
- › Une large ouverture sur l'international (études et stage à l'étranger, doubles diplômes...)
- › Des équipements modernes



DÉROULEMENT DES ÉTUDES

Les 33 écoles du Geipi Polytech sont des écoles en 5 ans. Les étudiant.e.s ont la possibilité de suivre les 5 années de formation au sein de la même école. Mais ils.elles peuvent également, en fonction de leurs souhaits d'orientation et sous réserve de validation préalable des écoles concernées, personnaliser leur parcours en demandant à intégrer une autre école du groupement Geipi Polytech.

Dans le cas des 14 écoles du réseau Polytech, les étudiant.e.s intègrent un PeiP (Parcours des écoles d'ingénieurs Polytech). Il est constitué de 2 années d'un cycle préparatoire intégré dans l'école d'ingénieurs ou adossé à un parcours de Licence scientifique, avec un complément de formation dans l'école. Les élèves ayant validé leur PeiP accéderont au cycle ingénieur de l'une des 14 écoles Polytech.



TÉMOIGNAGES

► **Paloma, élève-ingénieure en 5^e année à l'ESIROI La Réunion**

« Après avoir obtenu mon bac scientifique, je me suis orientée vers le Cycle Préparatoire Intégré de l'ESIROI. Durant 2 années nous sommes préparés et formés afin d'intégrer le Cycle ingénieur. J'ai choisi la spécialité qui me plaisait depuis le départ : Agroalimentaire.

Suivre mes études d'ingénieure à l'ESIROI, c'est pour moi l'opportunité de suivre des enseignements de qualité, d'avoir une formation solide, mais aussi de s'ouvrir au monde grâce à des semestres d'échange, des stages en pays anglophones ou des voyages d'étude.

L'ESIROI est une école unique, la seule école d'ingénieurs française au cœur de l'Océan Indien. »

► **Hakim, ingénieur ISEL Le Havre, promo 2013 Ingénieur chez UTC Aerospace Systems**

« J'ai intégré l'ISEL directement après le Bac, mais c'est seulement en fin de cursus que j'ai réalisé l'apport de la formation : toutes les matières enseignées sont utiles dans la vie professionnelle !

Ce que je retiens de ces années, ce sont les projets étudiants qui sont une partie essentielle de la formation. J'ai eu la chance de participer et de diriger des projets de grande envergure. Cela m'a permis d'apprendre à gérer des responsabilités. On se familiarise avec les problématiques d'organisation, de management et de gestion des risques.

Les stages sont aussi indispensables, c'est durant ces périodes sur le terrain que j'ai le plus appris en pratique. J'ai effectué mon stage de fin d'études chez UTC Aerospace Systems, en tant qu'assistant responsable logistique. J'ai été embauché dans la foulée, au départ avec un champ d'action assez limité qui s'est agrandi au fil du temps. J'ai désormais une vingtaine de personnes sous ma responsabilité. »

QUI PEUT S'INSCRIRE ?

- ▶ Les élèves de Terminale S inscrits dans un lycée français ou un lycée homologué par l'AEFE
- ▶ Les étudiants titulaires d'un Baccalauréat S obtenu en 2017 dans un lycée français ou un lycée homologué par l'AEFE

FRAIS D'INSCRIPTION

- ▶ Non boursiers : 60 €
- ▶ Boursiers au moment de l'inscription : gratuit

LE CONCOURS Geipi Polytech VOUS OFFRE

- ▶ 3 155 places
- ▶ L'accès à 33 écoles publiques
- ▶ Une formation au métier d'ingénieur.e pendant 5 ans
- ▶ Des diplômes d'Etat reconnus par la Commission des Titres d'Ingénieur



CALENDRIER 2018

Rendez-vous sur le site web du concours Geipi Polytech pour connaître toutes les modalités d'inscription.

Inscription au concours	Du 22 janvier au 13 mars	ParcourSup
Date limite de confirmation de la candidature	Le 31 mars	ParcourSup
Décision du jury suite à l'étude des dossiers	Mi avril	www.geipi-polytech.org (Espace Candidat)
Epreuves écrites	9 mai après-midi	80 centres en France et à l'étranger
Entretiens de motivation	Entre le 18 avril et le 16 mai	Dans les écoles du Geipi Polytech
Résultats	A partir du 22 mai	ParcourSup
Consultation des notes	Mi juin	www.geipi-polytech.org (Espace Candidat)

LE CONCOURS



DÉROULEMENT



PORTES OUVERTES 2018

AgroSup Dijon	31 janvier
EEIGM Nancy - Groupe INP	10 février
ENIB Brest	17 février
ENIM Metz	3 février
ENSGSI Nancy - Groupe INP	10 février
ENSIBS Lorient-Vannes	3 février
ENSIM Le Mans	10 février
ESGT Le Mans	10 février
ESIREM Dijon	31 janvier
ESIROI La Réunion	17 février
Grenoble INP - Esisar Valence	2 et 3 mars
IMT Lille Douai	3 février
INP-ENIT Tarbes	3 février
ISAT Nevers	3 mars

ISEL Le Havre	16 et 17 février
ISTIA Angers	17 février
ISTY Mantes-Vélizy	3 et 10 février
Sup Galilée Paris	10 mars
Télécom Saint-Étienne	7 février
Polytech Annecy-Chambéry	10 mars
Polytech Clermont-Ferrand	10 mars
Polytech Grenoble	3 mars
Polytech Lille	3 février
Polytech Lyon	3 février
Polytech Marseille	17 février
Polytech Montpellier	10 mars
Polytech Nancy (ex ESSTIN)	17 février
Polytech Nantes	10 et 17 février
Polytech Nice Sophia	17 février
Polytech Orléans	17 février
Polytech Paris-Sud	10 février
Polytech Sorbonne (ex Polytech Paris-UPMC)	3 février
Polytech Tours	17 février

LES ÉCOLES

AgroSup Dijon

25 places BIO

Institut National Supérieur des Sciences Agronomiques, de l'Alimentation et de l'Environnement

Ingénieurs en agroalimentaire, R&D, formulation et innovation, procédés de fabrication, microbiologie et biotechnologie, nutrition et sécurité sanitaire, maîtrise de la qualité, nouveaux marchés. La spécialité Agronomie n'est pas accessible par ce concours.

Tél. 03 80 77 40 26 | recrutement-CyPI@agrosupdijon.fr

EEIGM Nancy - Groupe INP

60 places

Ecole Européenne d'Ingénieurs en Génie des Matériaux

Ingénieurs avec double compétence : Génie des matériaux et langues étrangères. Scolarité dans 6 universités : Nancy, Barcelone, Sarrebruck, Luleå, Valence, Moscou.

Tél. 03 72 74 39 06 | eeigm-recrutement@univ-lorraine.fr

ENIB Brest

125 places

Ecole Nationale d'Ingénieurs de Brest

Formation d'ingénieurs généralistes à finalité professionnelle dans les domaines de l'électronique, de l'informatique et de la mécatronique.

Tél. 02 98 05 66 13 | armelle.chardonnet@enib.fr

ENIM Metz

124 places

Ecole Nationale d'Ingénieurs de Metz

Formation d'ingénieur généraliste en génie mécanique et industriel personnalisable : 4 parcours en 4^e année, 11 en 5^e année - 15 mois en entreprise - 1 semestre à l'international.

Tél. 03 72 74 86 18 | enim-scolarite-contact@univ-lorraine.fr

ENSGSI Nancy - Groupe INP

42 places

Ecole Nationale Supérieure en Génie des Systèmes et de l'Innovation

Innovation au service du développement des entreprises. Formation scientifique et managériale. Parcours internationaux personnalisés. Débouchés dans tous secteurs d'activités.

Tél. 03 72 74 35 11 | ensgsi-recrutement@univ-lorraine.fr

ENSIBS Lorient-Vannes

40 places

Ecole Nationale Supérieure d'Ingénieurs de Bretagne Sud

Formations en mécatronique, génie industriel, cybersécurité : informatique de confiance, cyberdéfense. L'accès à la spécialité cyberdéfense est soumis à une sélection et à la signature d'un contrat d'apprentissage.

Tél. 02 97 88 05 59 | ensibs.geipi@listes.univ-ubs.fr

ENSIM Le Mans

45 places

Ecole Nationale Supérieure d'Ingénieurs du Mans

Formations en vibrations-acoustique, capteurs, mesures et instrumentation, informatique, systèmes temps réel et embarqués, interaction personnes systèmes.

Tél. 02 43 83 39 60 | ensim-recrut@univ-lemans.fr

ESGT Le Mans

35 places

Ecole Supérieure des Géomètres et Topographes

Formation unique et pluridisciplinaire en géomatique, environnement, management des territoires, systèmes d'information géographique, aménagement foncier et expertise.

Tél. 02 43 43 31 00 | esgt@esgt.cnam.fr

ESIREM Dijon

60 places

Ecole Supérieure d'Ingénieurs en Matériaux et Informatique/Électronique
Ingénieurs en études, R&D en matériaux, développement durable, informatique, électronique, réseaux, systèmes embarqués, logiciels, big data.

Tél. 03 80 39 60 09 | esirem@u-bourgogne.fr

ESIROI La Réunion

36 places

École Supérieure d'Ingénieurs Réunion Océan Indien

Formations en agroalimentaire, bâtiment et énergie, informatique et télécommunications.

Tél. 02 62 48 33 43 | admission.ingenieur-esiroi@univ-reunion.fr

Grenoble INP - Esisar Valence

60 places

Ecole nationale supérieure des systèmes avancés et réseaux

Formations d'excellence en électronique, informatique et cybersécurité. Débouchés dans les métiers de l'aéronautique, de l'Internet des objets, des systèmes d'information et de la sécurité des systèmes.

Tél. 04 75 75 94 53 | admission@esisar.grenoble-inp.fr

IMT Lille Douai

115 places

(Née de la fusion entre Mines Douai et Télécom Lille)

École généraliste Mines Telecom. Formation dans les domaines : Numérique - Processus pour l'industrie et les services - Énergie et environnement - Matériaux et structures (plasturgie et composites, génie civil).

Tél. 03 20 33 55 77 | admissions@imt-lille-douai.fr

INP-ENIT Tarbes

160 places

Ecole Nationale d'Ingénieurs de Tarbes

Formation ingénieur généraliste en génie mécanique (calcul, conception, fabrication, études des systèmes mécaniques) et génie industriel (qualité, organisation, sécurité, marketing, management...). 50 semaines en entreprise.

Tél. 05 62 44 27 04 | admissions@enit.fr

ISAT Nevers

90 places

Institut Supérieur de l'Automobile et des Transports

Métiers de l'automobile et des transports : R&D, conception en bureau d'études, industrialisation, fabrication, logistique, achats, management.

Tél. 03 86 71 50 00 | scolarite.isat@u-bourgogne.fr

ISEL Le Havre

40 places

Institut Supérieur d'Études Logistiques

Formation unique, polyvalente, internationale et mixte en génie logistique et industriel, débouchant sur plus de 30 métiers. Gestion des flux, organisation et technique.

Tél. 02 32 74 49 00 | isel@univ-lehavre.fr

ISTIA Angers

94 places

24 BIO

Ecole d'ingénieurs de l'université d'Angers

Ingénieurs en automatique et robotique, génie informatique et réalité virtuelle, qualité et fiabilité, innovation, génie biologique et santé, bâtiment : exploitation, maintenance, sécurité.

Tél. 02 44 68 75 00 | scolarite-cycleprepa.istia@contact.univ-angers.fr

ISTY Mantes-Vélizy

41 places

Institut des Sciences et Techniques des Yvelines

Formations en informatique, mécanique, systèmes embarqués.

Tél. 01 39 25 38 54 ou 33 09 | cpi@isty.uvsq.fr

Sup Galilée Paris

52 places

Ecole d'ingénieurs de l'université Paris 13

Formations en énergétique (bâtiment, procédés), informatique, mathématiques appliquées & calcul scientifique (modélisation, finance), télécommunications et réseaux.

Tél. 01 49 40 33 75 | geipi.sup.galilee@univ-paris13.fr

Télécom Saint-Étienne

60 places

Formations en télécommunications, réseaux, web technologies, informatique appliquée, électronique et systèmes embarqués, imagerie numérique, data engineering, vision et photonique.

Tél. 04 77 91 58 84 | concours@telecom-st-etienne.fr

Polytech Annecy-Chambéry

115 places

Ecole polytechnique de l'université de Savoie Mont Blanc

Formations en environnement bâtiment énergie - informatique données usages - instrumentation automatique informatique - mécanique matériaux.

Tél. 04 50 09 66 11 | admission@polytech-annecy-chambery.fr

Polytech Clermont-Ferrand

108 places 25 BIO

Ecole polytechnique de l'université Clermont Auvergne

Formations en génie biologique, génie civil, génie électrique, mathématiques appliquées et matériaux.

Tél. 04 73 40 75 07 | admissions.polytech@uca.fr

Polytech Grenoble

120 places

Ecole polytechnique de l'université de Grenoble Alpes

Formations en géotechnique, réseaux, prévention des risques, matériaux, santé, informatique et électronique des systèmes embarqués.

Tél. 04 76 82 79 04 | admission@polytech-grenoble.fr

Polytech Lille

120 places 25 BIO

Ecole polytechnique de l'université de Lille

Formations en génie civil, matériaux, mécanique, informatique, microélectronique et automatique, génie biologique et alimentaire, génie informatique et statistiques, instrumentation scientifique, production.

Tél. 03 28 76 73 17 | admission@polytech-lille.fr

Polytech Lyon

90 places

Ecole polytechnique de l'université Lyon 1

Formations en informatique, génie biomédical, matériaux, mathématiques appliquées, mécanique, génie industriel.

Tél. 04 26 23 71 39 | admission@polytech-lyon.fr

Polytech Marseille

150 places

Ecole polytechnique de l'université de Marseille

Formations en génie biomédical, biotechnologie, énergétique, génie civil, génie industriel, informatique, matériaux, mécanique, microélectronique, multimédia, réseaux et télécommunications.

Tél. 04 91 11 26 56 | admission@polytech-marseille.fr

Polytech Montpellier

150 places 20 BIO

Ecole polytechnique de l'université de Montpellier

Formations en microélectronique et automatique, informatique, matériaux, mécanique, sciences et techniques de l'eau, génie bio et agroalimentaire, eau et génie civil, systèmes embarqués.

Tél. 04 67 14 31 60 | admission@polytech-montpellier.fr

Polytech Nancy (ex ESSTIN)

130 places

Ecole polytechnique de l'université de Lorraine

Formations en énergie, mécanique, matériaux, environnement, maintenance, management opérationnel, maîtrise des risques, logistique, informatique, réseaux, automatique, internet des objets.

Tél. 03 72 74 68 36 | polytech-nancy-concours@univ-lorraine.fr

Polytech Nantes

108 places

Ecole polytechnique de l'université de Nantes

Formations en électronique et technologies numériques, énergie électrique, génie civil, génie des procédés et bioprocédés, informatique, matériaux, thermique-énergétique.

Tél. 02 40 68 32 00 | admission@polytech-nantes.fr

Polytech Nice Sophia

120 places

Ecole polytechnique de l'université de Nice Sophia Antipolis

Formations en bâtiments, électronique, ingénierie de l'eau, informatique, mathématiques appliquées.

Tél. 04 92 38 85 00 | cycle-initial@polytech.unice.fr

Polytech Orléans

150 places

Ecole polytechnique de l'université d'Orléans

7 spécialités : génie civil, génie industriel, génie physique et systèmes embarqués, mécanique et matériaux, énergétique, management de la production et smart building.

Tél. 02 38 41 70 52 | admissions.polytech@univ-orleans.fr

Polytech Paris-Sud

96 places

Ecole polytechnique de l'université de Paris-Sud

Formations en électronique énergie systèmes, informatique, matériaux et en photonique et systèmes optiques.

Tél. 01 69 33 86 00 | admission@polytech.u-psud.fr

Polytech Sorbonne (ex Polytech Paris-UPMC)

150 places 30 BIO

Ecole polytechnique de l'université Pierre et Marie Curie (Paris 6)

Formations en agroalimentaire, électronique et informatique, matériaux, mécanique, robotique et sciences de la Terre.

Tél. 01 44 27 48 83 | admission@polytech-parisupmc.fr

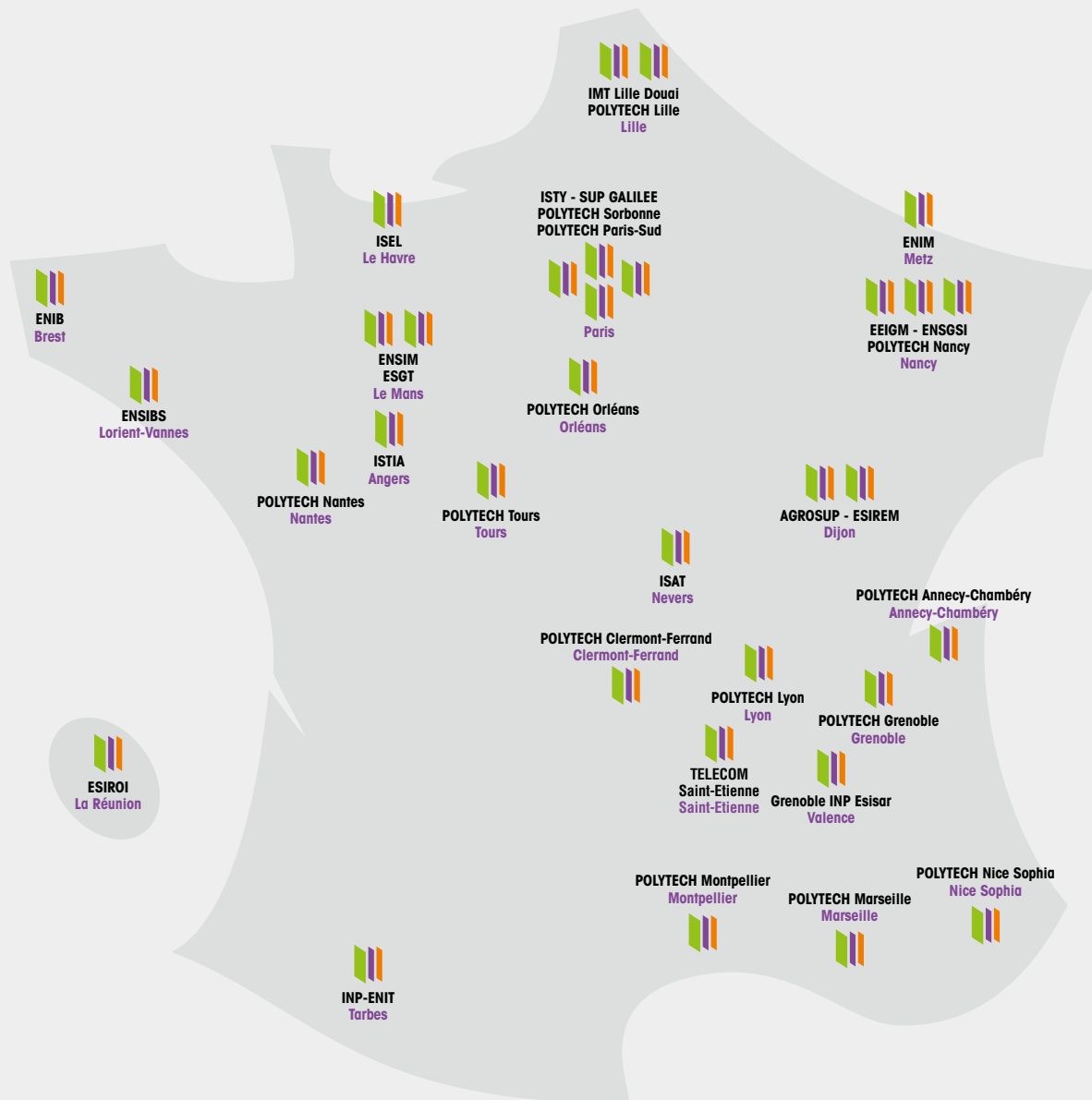
Polytech Tours

120 places

Ecole polytechnique de l'université de Tours

Formations en électronique et génie électrique, génie de l'aménagement et de l'environnement, informatique, informatique industrielle par apprentissage et mécanique et conception des systèmes.

Tél. 02 47 36 14 47 | admission@polytech-tours.fr



Rendez-vous sur www.geipi-polytech.org

- Modalités d'inscription
- Règlement du concours
- Annales
- Fiche détaillée de chaque école
- Métier d'ingénieur.e
- Témoignages
- Actualité du concours
- ...



CONCOURS Geipi Polytech

Service Concours Geipi Polytech

2 rue Jean Lamour
F-54519 Vandœuvre les Nancy Cedex
Tél. 03 72 74 68 36 ou 68 37
Fax : 03 72 74 68 16
Courriel : concours@geipi-polytech.org

Suivez l'actualité sur
Facebook et **Twitter**

