

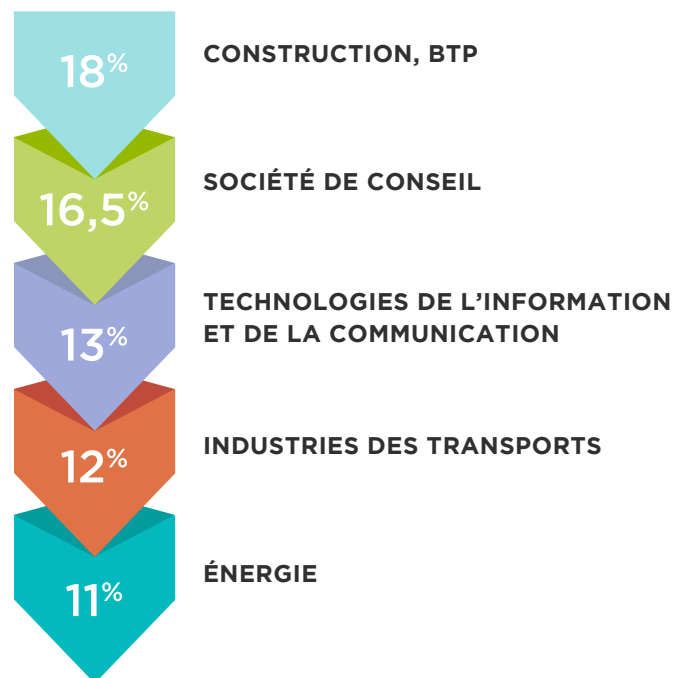
L'INSERTION PROFESSIONNELLE

ENQUÊTE D'INSERTION À 6 MOIS RÉALISÉE DE FÉVRIER À AVRIL 2019
SUR LA PROMOTION INGÉNIEURS 2018 DE POLYTECH NANTES (TOUTES SPÉCIALITÉS)

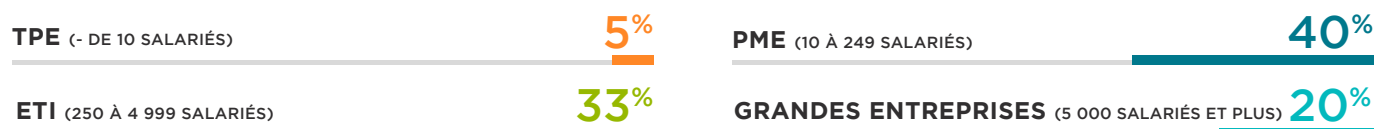
UNE INSERTION PROFESSIONNELLE FAVORABLE



LE TOP 5 DES SECTEURS D'ACTIVITÉS



LES PME, PREMIERS EMPLOYEURS DES DIPLÔMÉS





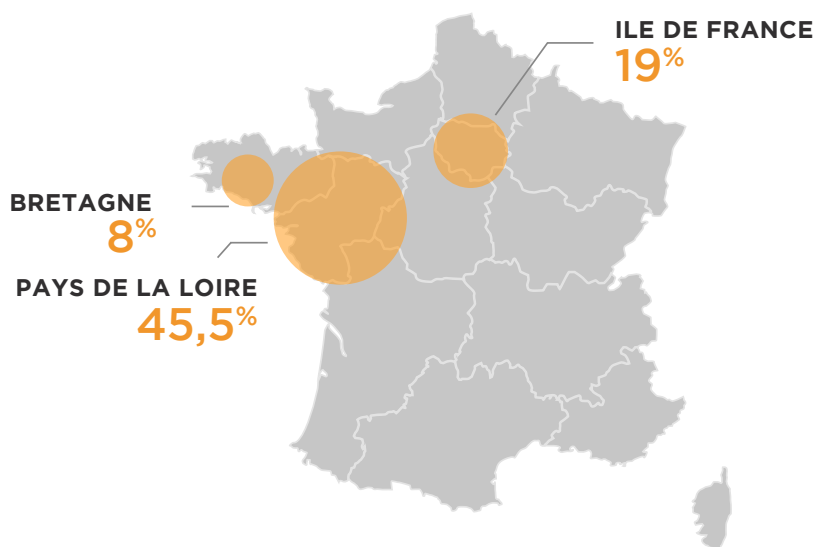
DES SALAIRES MOYENS NATIONAUX QUI SE MAINTIENNENT



EN FRANCE

35 300 EUROS RÉMUNÉRATION À LA SORTIE DE L'ÉCOLE
(BRUT ANNUEL PRIMES INCLUSES)

LES DIPLÔMÉS PRIVILÉGIENT LA PROVINCE

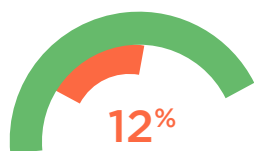


9 DIPLÔMÉS SUR 10
TRAVAILLENT EN FRANCE
(ILE DE FRANCE, DOM ET PROVINCE)

LES DIPLÔMÉS À L'ÉTRANGER PRIVILÉGIENT L'EUROPE



APRÈS LE DIPLÔME D'INGÉNIEUR



des diplômés poursuivent leurs études après l'obtention de leur diplôme d'ingénieur (thèse, formation double-compétences, etc.).

POLYTECH ALUMNI



Rejoindre l'une des 15 écoles du réseau Polytech, c'est devenir membre de l'association des anciens élèves **Polytech Alumni**, une communauté qui rassemble plus de 80 000 diplômés. Qu'il s'agisse d'une recherche de stage ou d'un premier emploi, Polytech Alumni accélère l'insertion professionnelle et la construction de la carrière d'un ingénieur Polytech.

→ POLYTECHALUMNI.WORDPRESS.COM

CONTACT : Polytech Nantes - Direction des partenariats

Campus Chantrerie
Rue Christian Pauc
CS 50609 - 44306 Nantes Cedex 3

TEL. : 02 40 68 30 10
direction.partenariats@polytech.univ-nantes.fr
www.polytech.univ-nantes.fr